

Figure 14 - Bathymétrie de la retenue en profondeur réelle en mètre (1/4, 1/5000^{ème})

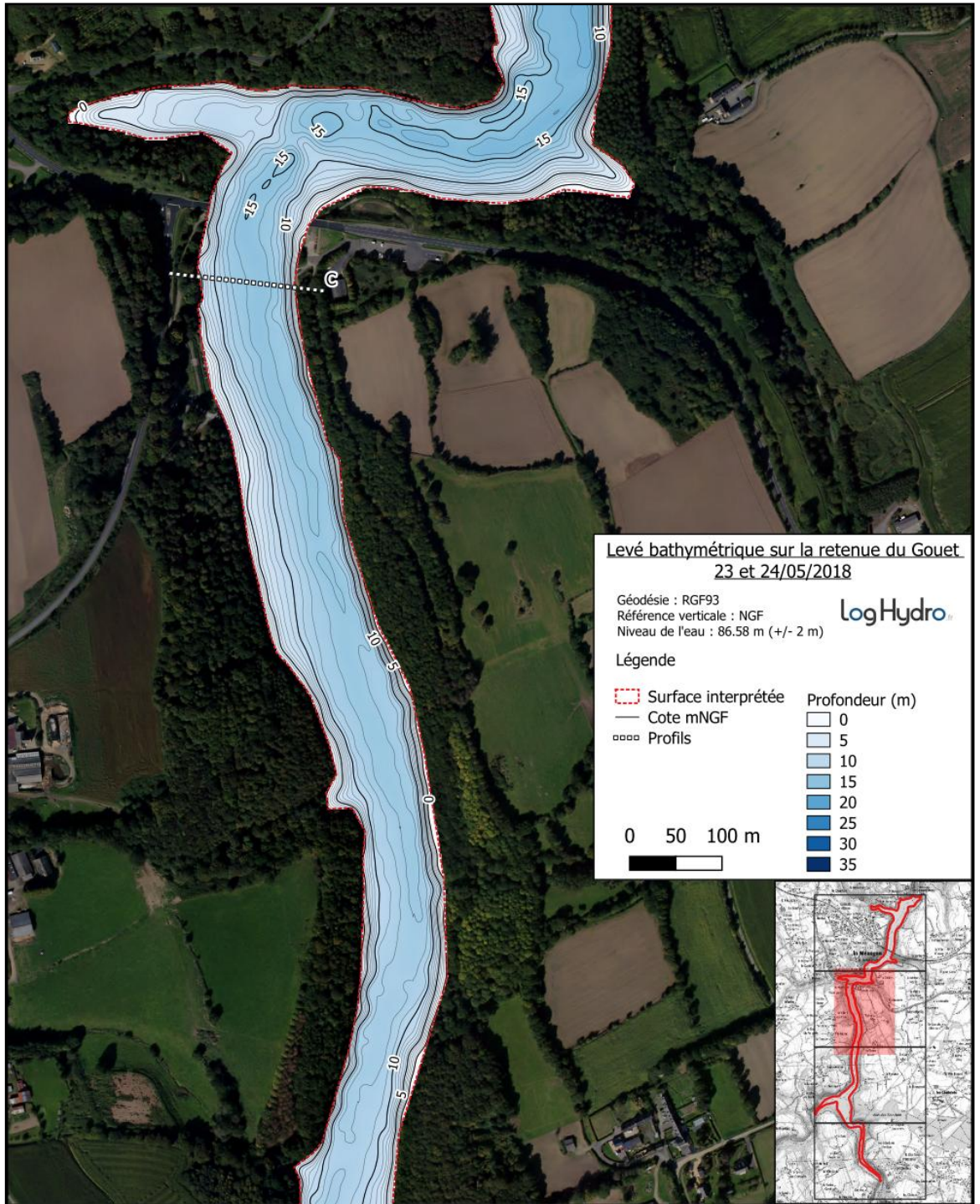


Figure 15 - Bathymétrie de la retenue en profondeur réelle en mètre (2/4, 1/5000^{ème})

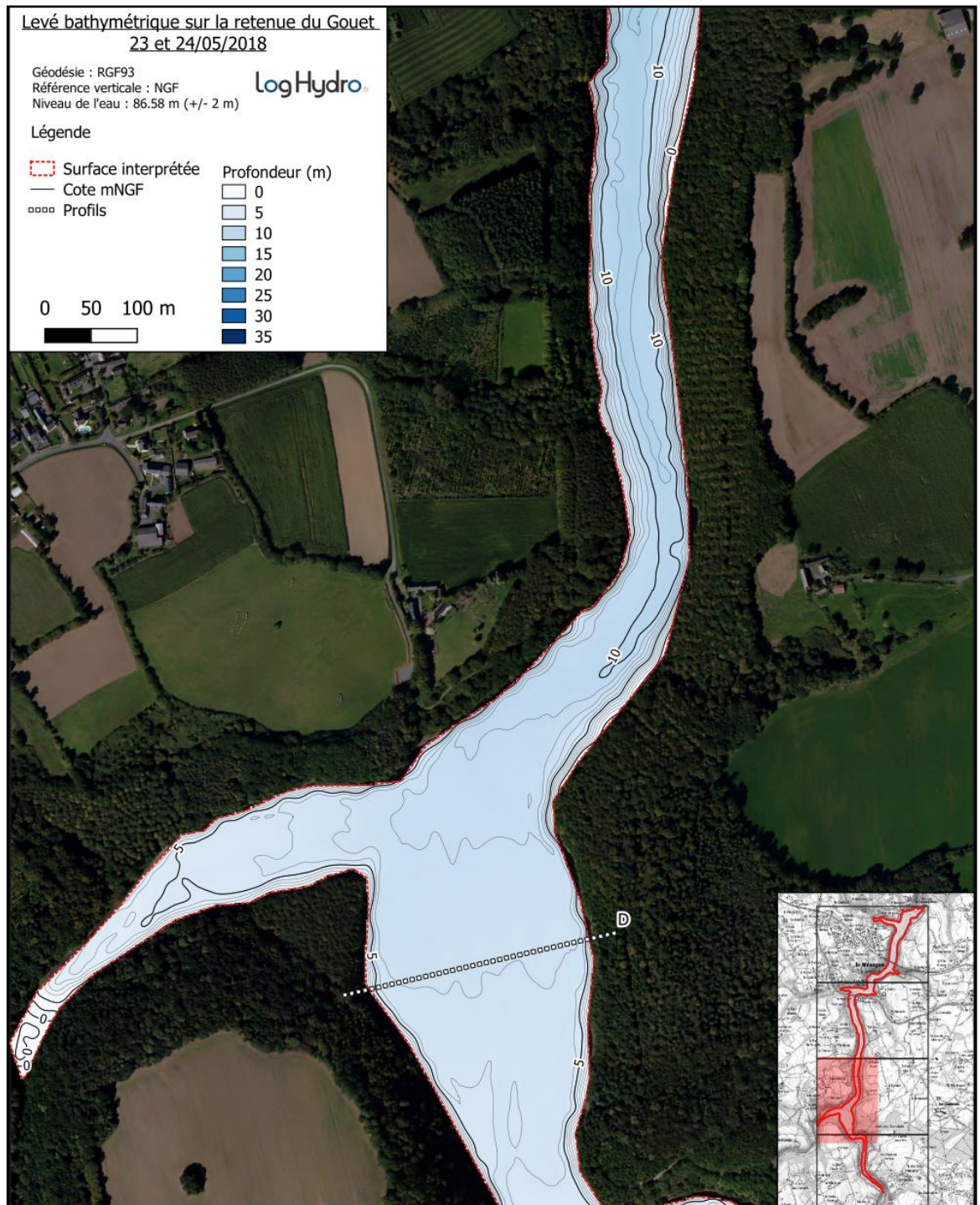


Figure 16 - Bathymétrie de la retenue en profondeur réelle en mètre (3/4, 1/5000^{ème})

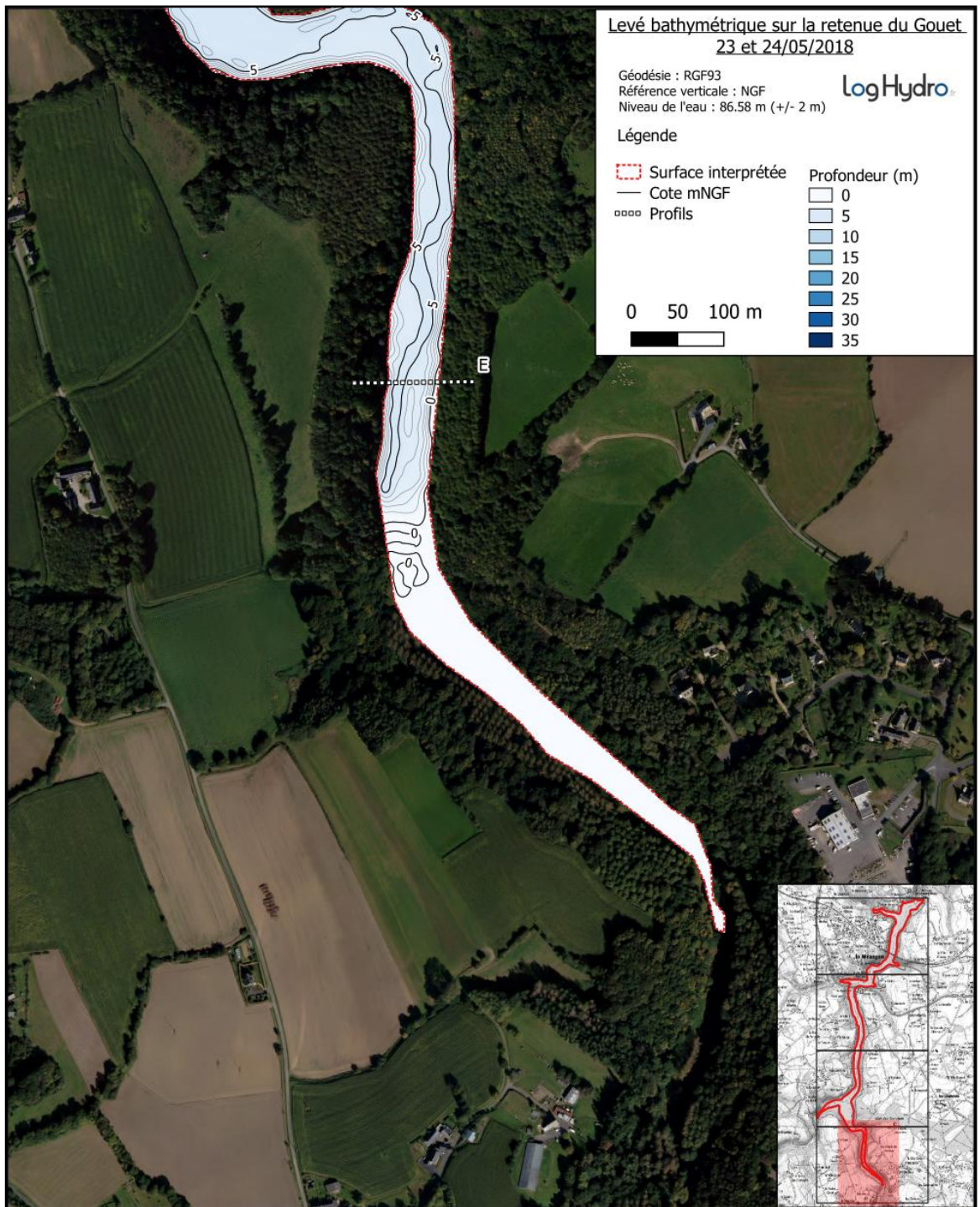


Figure 17 - Bathymétrie de la retenue en profondeur réelle en mètre (4/4, 1/5000^{ème})